



Einstellen der Rutschkupplung

Nachjustieren der Rutschkupplung

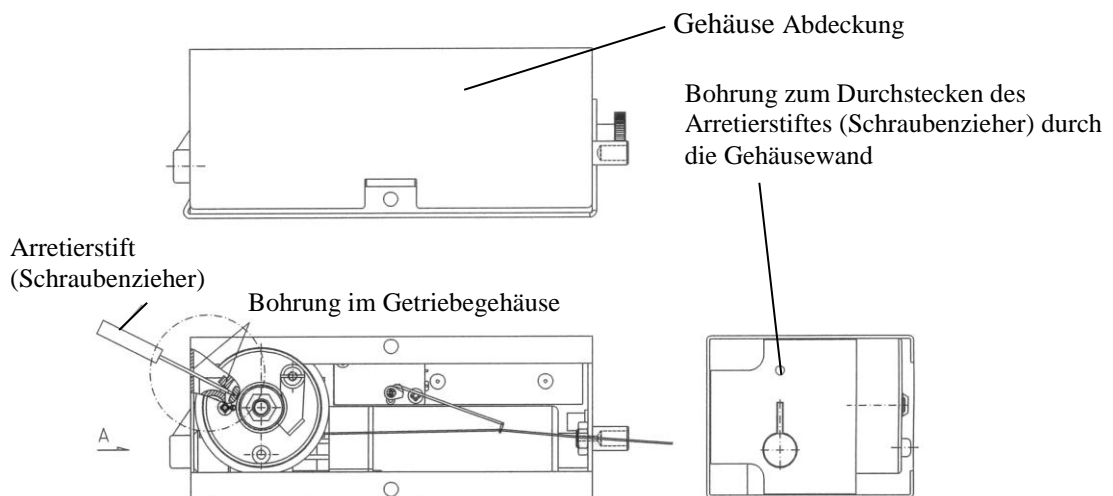
- Elektronische Einzugseinheit vom Befestigungsschlitten ausklinken, dazu die Rändelschraube entfernen,
- Gehäuseabdeckung der Einzugseinheit abnehmen,
- Schneckengetriebe gegen Verdrehen sichern: Arretierstift (z.B. kleiner Schraubenzieher) durch die Bohrung in der Gehäusewand und durch die Bohrung im Gehäuse des Schneckengetriebes bis in die Verzahnung des Schneckenrades stecken und festhalten, anschließend kann die selbstsichernde Mutter verdreht werden.

Zu leicht eingestellte Rutschkupplung:

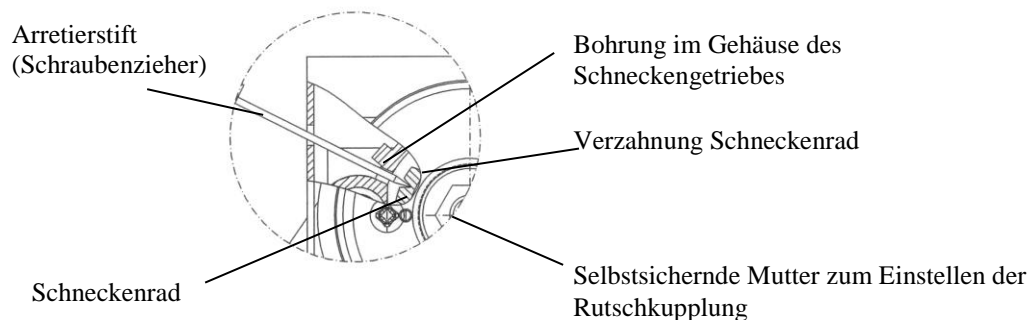
- Die selbstsichernde Mutter schrittweise fester drehen (in 5-Grad-Schritten im Uhrzeigersinn). Die Rutschkupplung soll so eingestellt sein, dass die Zugkraft am Rückholseil ca. 4 kp beträgt. Zum Messen der Zugkraft eine Federwaage verwenden. Siehe auch Zeichnung unten.

Zu streng eingestellte Rutschkupplung:

- Die selbstsichernde Mutter schrittweise (gegen den Uhrzeigersinn) lösen.



Detail:



Zugkraft am Rückholseil mit der Federwaage einstellen

